

Histoire d'eau et de train

Départ : Chalabre



Utilisateur : randonneurs pédestres, équestres, VTT.

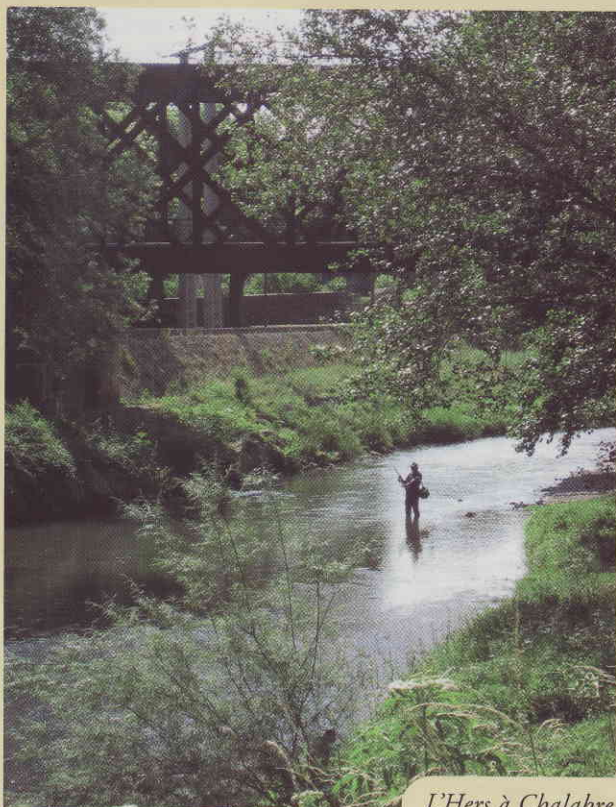
Longueur : 23 km Dénivelé : + 120 m

Durée : 5 h Balisage : jaune, rouge et blanc (GR)

Cartographie : IGN - Top 25, n° 2246 O.

Accès : Parking place François Mitterrand, à proximité de l'Office de Tourisme Intercommunal du Quercorb, cours d'Aguesseau.

Le long de l'ancienne voie ferrée, aujourd'hui voie verte, cet itinéraire remonte l'Hers, rivière d'irrigation, d'alimentation du lac, de pêche et contourne plusieurs plans d'eau. De gares en villages, de prés en forêts, cette grande boucle vous emmène au coeur de vallées dont le passé industriel s'efface et offre sur les crêtes d'admirables points de vue sur le Plantaurel, les Pyrénées et le lac de Montbel.



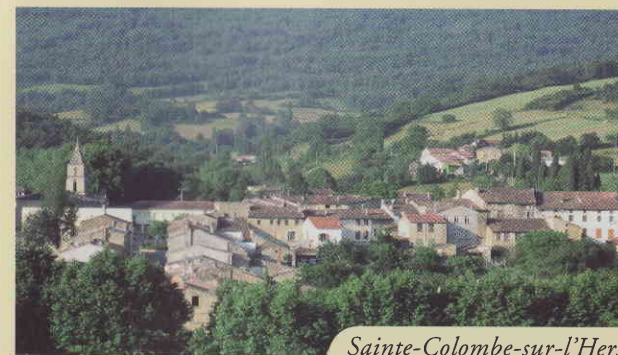
L'Hers à Chalabre

1. Descendre les cours d'Aguesseau, Colbert et tourner à droite en direction de Montbel, après le pont du Blau. Franchir le Pont de l'Hers. En face, prendre l'ancienne voie ferrée sur la gauche et longer la D 18 sur la voie verte.



Traverser la route de Lérans et continuer sur la voie verte jusqu'à l'ancienne gare de Rivel-Montbel. Prendre la route à droite, puis poursuivre sur le chemin à gauche. Franchir plusieurs ponts métalliques et gagner La Forge (Suivre la voie verte).

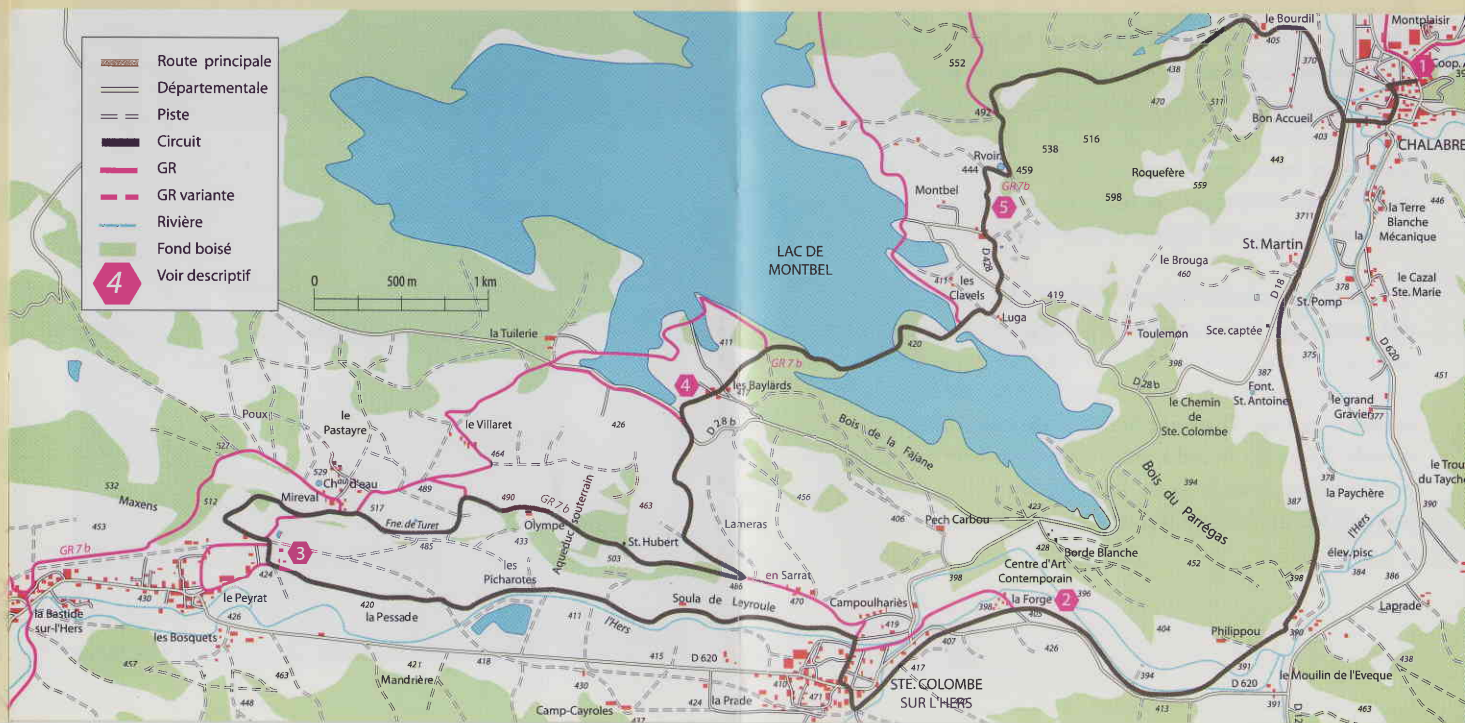
2. La Forge a conservé la maison du garde-barrière. L'ancien corps de ferme a aussi été résidence et atelier d'artistes. La piste rejoint Sainte-Colombe-sur-l'Hers, côté jardin, après avoir traversé la D 620. Au niveau du château, tourner sur la gauche, passer devant la mairie (fontaine et place). Descendre la Petite Rue et franchir le pont sur l'Hers. Tourner à gauche et longer la rivière, qui alimente le lac de Montbel, grâce à des installations de pompage. Après le lac de Campcaïrole, emprunter la piste au pied de la colline de Mireval. Derrière les champs de céréales s'élève le massif du Plantaurel, entre Aude et Ariège.

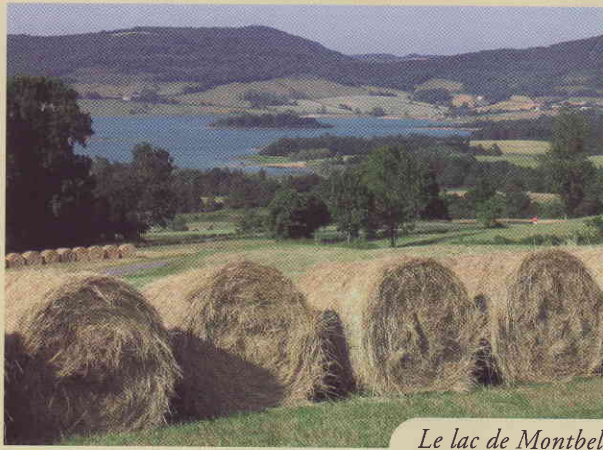


Sainte-Colombe-sur-l'Hers

3. Au Peyrat, quitter la voie verte et tourner à droite en suivant la route, qui s'élève vers Mireval. Une montée raide mais courte récompensée de superbes points de vues sur les Monts d'Olmes.

Au hameau, la vue s'étend vers le lac de Montbel. Descendre la route sur 50 m et prendre le premier chemin à droite, balisé GR 7. A travers champs et bois, il rejoint un panneau "Olympe", puis oblique à droite jusqu'à un groupe de maisons. Poursuivre tout droit la piste dans la chênaie. Cette belle portion en crête offre une vue sur le Plantaurel et sur les 580 ha du lac de Montbel, dont on aperçoit le barrage. Rejoindre le calvaire Saint Hubert.





Le lac de Montbel

Le chemin descend à présent jusqu'à l'entrée du hameau d'En Sarrat. Avant d'y pénétrer et avant le champ clôturé, tourner à gauche en épingle à cheveux et descendre à travers champs et bois jusqu'à la D 28. Longer la route sur la gauche et au bout de 200 m, prendre un chemin à droite qui rejoint le hameau des Baylards.

4. Après la grange, située au bord de la place, prendre le chemin à droite (GR 7) qui rejoint le lac de Montbel par les bois. Traverser la digue, la première île, puis une seconde digue. A droite, le niveau constant du lac permet avec un peu d'attention d'apercevoir les oiseaux décrits sur le panneau d'information. Un observatoire a été conçu sur les rives. Il est indiqué sur le côté nord de l'île, à 200m à travers bois. Traverser la digue et rejoindre le hameau de Luga. A l'entrée, tourner à gauche, puis emprunter la route en direction du village de Montbel, en sinuant à gauche, puis à droite.

5. Après l'église Saint-Vincent de Montbel, suivre la direction de Camon, par le GR et monter par la petite route, ménageant un point de vue sur le lac. Après 1 km et le centre de vacances, un sentier part sur la droite à travers bois. Prendre le tracé le plus à gauche. Il atteint 500m d'altitude, au niveau de la pinède du col du Bourdil, avant de redescendre vers Chalabre par le chemin, puis la route. En longeant l'Hers, on atteint le pont de fer, une aire de jeux et de pique-nique.