

Les Bois de Mouïche

Départ : Rivel



Utilisateur : randonneurs pédestres, équestres, VTT.

Longueur : 7 km

Dénivelé : + 200 m

Durée : 2 h 30

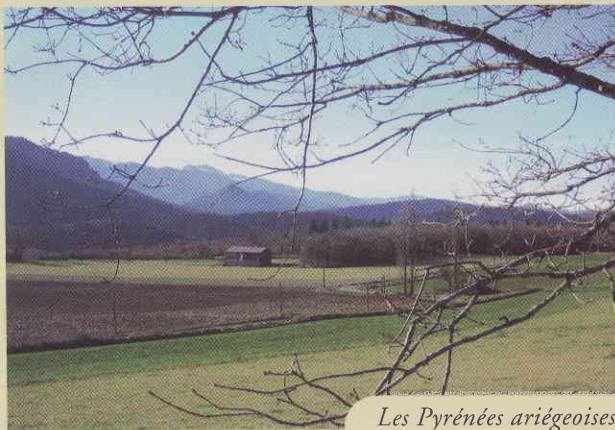
Balisage : jaune

Cartographie : IGN - Top 25, n° 2247 OT.

Accès : à 5 km au sud de Chalabre, en direction de Lavelanet (D 620, puis D 520).

À la rencontre des activités agricoles et forestières de Rivel. L'occasion de découvrir plusieurs hameaux du village : La Calmette, Mouche des Esqueilles, Mouïche. Les mousses, particulièrement présentes dans les bois et en bordure des habitations ont donné leur nom aux lieux. L'arrivée à Campeille et Puivert offre un panorama superbe sur le château. Ce sentier linéaire implique un retour par le même itinéraire.

1. Depuis la place du monument aux morts, emprunter la D 520 en direction de Bélesta jusqu'à l'ancien lavoir. Possibilité de traverser le village dans sa longueur, par la place de la Liberté et le Barri d'Amont. Face au lavoir, prendre le sentier qui monte vers le hameau de la Calmette en laissant le chemin qui mène à la carrière sur sa gauche. L'itinéraire ombragé, domine le cours du Riveillou. Autrefois, la route n'existait pas et ce passage était l'axe principal entre le village et le hameau. Un tronçon empierré témoigne de son usage par les charrettes.



Les Pyrénées ariégeoises



2. Traverser le hameau et ses granges en empruntant le chemin caillouteux qui bifurque à gauche et le suivre sur 1,5 km. La vue s'étend bientôt sur le massif du Plantaurel et les Monts d'Olmes. Au croisement, prendre la route goudronnée à gauche qui monte au hameau de Mouïche des Esqueilles. Le traverser et pénétrer dans les Bois de Mouïche. Si plusieurs chemins sortent de la forêt, mieux vaut suivre le balisage. Plusieurs haies de buis bordent alors le sentier.

3. A la sortie du Bois, au croisement avec la route goudronnée, prendre à droite et faire 300 m. avant de rejoindre le hameau de Mouïche. Traverser le hameau et emprunter un sentier enherbé qui descend sur le hameau de Campeille. L'occasion de découvrir un point de vue sur le château de Puivert.





Château de Puivert, vue de Campeille

4. Traverser le hameau de Campeille et descendre au village de Puivert par la route D 16. Profiter de cette halte à Puivert pour découvrir le village : château, musée du Quercorb, sentiers thématiques, lac, commerces et artisans.



Bois de Mouïche